

# Mokutaiikyō

# 木耐協

# マンスリーレポート

2024.9  
vol.  
309



▲徳永柳洲『第一震十二階の崩壊』大正12年  
油彩 170cm×178cm

特集

団体ロゴで信頼感アップ!

「住宅リフォーム事業者  
団体登録制度」

### 今号の表紙

1923 (大正12) 年の関東大震災では、様々な絵画が描かれました。これは徳永柳洲が自ら取材して描いた25点の連作の内の1作です。凌雲閣(高さ52m、12階建て、明治23年築)は、「浅草十二階」と呼ばれていました。電動式エレベーターが設けられ、当時日本で最も高い建築物でしたが、震災の第一震で建物の8階から上部が折れる形で崩壊し、見物客の死亡者が出ました。徳永氏はこれらの震災画の巡回展を各地で行い、地方に住む人々に震災の実態を伝え、義援金募集にも大きく貢献しました。参考書籍：東京美術『関東大震災絵画』2023

東京都復興記念館所蔵資料  
URL：復興記念館収蔵品データベース『第一震十二階の崩壊』  
<https://tokyoireikyokai.com/data/550>



日本木造住宅耐震補強事業者協同組合





ご存知ですか？  
団体制度の  
仕組みとメリット

2014年に制度が始まって10年が経過した「住宅リフォーム事業者団体登録制度」(以下、団体制度)。「マンスリーレポートの表紙にも入っているのにお気づきでしょうか。新たな動きもあり、少しずつ認知度が上がっている団体制度について、その意義とメリットを特集します。

文 伊藤健三

# 団体ロゴで信頼感アップ！ 「住宅リフォーム事業者団体登録制度」

## 警視庁が団体制度の登録事業者を“安心できるリフォーム業者”と紹介



能登半島地震でも問題になった、悪質業者による点検商法に対する注意喚起を、警視庁もホームページに掲載し呼びかけています。その警視庁のページに「お近くの安心できるリフォーム業者の検索」として、団体制度に登録されている業者が検索できるようになっています。これまでもなかった動きであり、団体制度の認知度の高まりも実感します。

■警視庁 リフォーム工事の点検商法に注意!  
<https://www.keishicho.metro.tokyo.lg.jp/kurashi/higai/shoho/tenken.html>

お近くの安心できるリフォーム業者の検索は、  
**住宅リフォーム事業者団体登録制度**  
【国土交通省】をご利用ください。

## 団体制度 3つのメリット 国土交通大臣登録と入ったロゴマークが使える

- 1 登録団体のロゴマークが利用できる
- 2 登録団体の事業者検索ページでも目に触れる
- 3 構成員であることがお客様の信頼・安心につながる

- 使用例**
- 名刺
  - チラシ
  - ホームページ
  - 社用車
  - 現場シート、看板
- 等々、様々な所に  
ご利用いただけます



当社は国土交通大臣登録団体の構成員です  
▲団体ロゴをご利用いただけます



## 団体登録制度が安心リフォーム業者の証！ 周知活動も強化され、ロゴマークが事業者選びのポイントに



団体制度のホームページに「リフォームするなら、このマーク」とあり、安心できるリフォーム業者選びのポイントとして紹介されています。さらに、9月上旬には国土交通省のホームページに、各団体の消費者向け取組状況が公開される予定です。こうした周知活動により認知度が高まれば、団体制度の構成員であることが他社との差別化ともなっていくことが期待されます。

■住宅リフォーム事業者団体登録制度とは  
<http://www.j-reform.com/reform-dantai/>



## 住宅リフォーム事業者団体登録制度の構成員の登録方法と必要事項

### リフォームかし保険の説明について

▶ **500万円(税込)以上**のリフォーム工事を請け負う場合、施主様へリフォーム瑕疵保険を説明し、  
①**保険の付保**もしくは、  
②**保険不要の確認**を行ってください。  
また、年に一度対応状況をご報告いただきます。

①加入する

②加入しない

加入手続きを進めてください

加入しない旨を施主様から書面で取得してください

※施主様へご説明する際の書面は、組員専用ホームページの雛形をご利用ください

### 構成員になるには？

- 1 木耐協組員である
- 2 「導入基本研修会」を受講する
- 3 「登録団体ロゴマーク使用申請書兼誓約書」を提出
- 4 500万円(税込)以上のリフォーム工事を請け負う場合、リフォームかし保険の説明を行う。(詳細は左記)

以上の要件を満たすことで構成員となり、木耐協より団体制度ロゴマークのデータをお送りします！

## 団体制度を最大限活用しましょう！

構成員の再登録も可能ですので、お気軽に事務局へお問合せください！

# 新たに技術顧問に就任された 鈴木顧問をご紹介します！

新たな技術顧問として鈴木芳郎さんをお迎えしました。  
就任にあたってのメッセージをいただきましたので、プロフィールと共にご紹介します。



**鈴木芳郎氏**  
一級建築士事務所 住まいのDesign  
代表コンサルタント

ナイス(株)で執行役員として木造建築全般に従事し、工務店経営コンサルや商品開発支援を担当。住宅会社の社長経験を活かし、不動産仲介や仮設住宅建設に尽力。2024年に起業し、(株)鈴木芳郎一級建築士事務所 住まいのDesignの代表コンサルタントとして、地域工務店の支援に努めている。

鈴木顧問のビジネスコラム連載中!

一級建築士事務所 住まいのDesign  
> <https://ys-s-design.com>



## 技術顧問就任にあたり

このほど、木造住宅の耐震診断・補強を通じて社会の強靱化を目指す木耐協の一員となり、責任とやりがいを感じています。20年以上前に、この問題をライフワークとして決めて「NPO法人住まいの構造改革推進協会(現、(社)ステキ信頼リフォーム推進協会)」を立ち上げ、取り組んできたからです。

大地震が起きるたび、発災後3日目の夜には現地へ赴き、被災者の話に耳を傾けてきました。木造建築技術者の一人として「なぜ、このようなことが繰り返して起きてしまうのか」「命を守るべき住まいが凶器になっている」など歯がゆい思いをしてきました。

た。そのような社会を変えるために、私たちがやるべきことはたくさんあると感じています。また、現在の地球環境を考えると、住宅の省エネルギーにも取り組むべきことであることは、言うまでもありません。新築住宅では省エネ化が徐々に進んでいます。既存住宅は取り残されています。そのような思いから、「耐震・断熱改修体験館」を見学できるようにしています。

木耐協の組合員様を通じて、耐震・断熱が不十分な住宅を一日でも早く撲滅させていきたいと思っております。これからよろしくお願ひします。

## 鈴木顧問に聞いてみました!

Q4 これから取り組んでみたい事業は?

- A4
- ①「好きな会社、好きな人、好きなビジネス」を応援、「ひとり不動産コンサル」をシステムにして普及させたい
  - ②81-00住宅の耐震・断熱改修を普及させたい=もっと快適に、もっと安心を
  - ③住宅の利活用(空き室、空き家の撲滅)=住まいは、もっとイキイキ、役に立つはず

Q2 特技は?

- A2 人的ネットワークづくり

Q3 理想的な休日の過ごし方は?

- A3 楽しい時間優先。常に楽しいことをしています

Q1 最近はまっている趣味は?

- A1
- ①ゴルフ(ゆかいな仲間と、まだ1年)
  - ②お祭り(江戸神輿担いで30年)
  - ③ランニング(会員メンバーで年に1度の箱根駅伝とその練習)
  - ④木鶏クラブ(月に一度人間学を学ぶ)

今後は鈴木顧問には技術向上委員会にご参加いただくと共に、

これまでの経験を活かして組合員様からのご質問にお答えいただきます。

耐震・断熱に関するご質問は事務局までご連絡ください。

# 事務局長が行ってきました!

不定期連載  
No.14

これまであまりお伝えしていなかった木耐協事務局の活動裏話をお届けします

## ▶ (一社)住宅リフォーム推進協議会 税制に関する意見交換会 & 広報委員会に参加しました

木耐協が加入している(一社)住宅リフォーム推進協議会では、リフォームに関する優遇税制や補助制度をより活用しやすい内容にするため、毎年国土交通省に対して改正要望を提出しています。その要望を取りまとめる場として「税制に関する意見交換会」を開いており、7月18日の会には木耐協も参加いたしました。今回提出(提案)した要望には、組合員の皆様に6月にご協力いただいたアンケートの回答も反映されています。

また、7月22日に実施された「広報委員会」ではリフォームに関するセミナーや展示会でのPRを進めており、10月には以下の通り長寿命化リフォームシンポジウムを企画しています。

令和6年度 長寿命化リフォームシンポジウム

会期：2024年10月15日(火) 13:30~16:30予定  
会場：アキバプラザ 5階 アキバホール

## ▶ 東京都 第31回耐震化推進都民会議に参加しました



◀都民ホールのある議会棟

▶資料とエコバッグも配られました



◀都民会議の様子

東京都では、建物の耐震化を推進するためには様々な分野の関係団体の連携が必要と考え、耐震化推進都民会議を創設し、各団体の実施事項や耐震化事例の共有を行っています。木耐協も参加し、オンラインセミナー情報や81-00木造住宅の耐震化に関するデータ提供等を行いました。7月25日に開催された会議は久しぶりの対面形式で、東京都庁前にある都議会棟内の都民ホールで会議が行われました。

なお、12月10日に行う耐震化フォーラムでは、木耐協が講演協力を行う予定です。

## ▶ 住宅リフォーム事業者団体登録制度 16団体連絡会議に参加しました

国土交通省住宅リフォーム事業者団体登録制度について、制度をより良いものにして認知度向上を図るため、定期的に連絡会議を開催しています。7月30日の連絡会議には、国土交通省住宅生産課から松野課長や橋口企画専門官も出席され、住宅政策の最新情報を提供いただくと共に、各団体の活動状況やリフォーム瑕疵保険付保状況等について意見交換をいたしました。9月を目途に団体の活動状況をまとめて国土交通省ホームページに掲載予定です。今号の特集でも取り上げていますので、ぜひ皆様、本制度をご活用ください。



▶連絡会議の様子



木耐協事務局長  
関 勸介

2002年から木耐協入り。組合運営や国・団体対応を担当。セミナーでの講演も対応しています!

今後も様々な動きをお知らせしますので、ご期待?ください!

耐震に関する相談や質問について、技術的な根拠となる資料を元に回答しております。本紙面で以前掲載した内容から特にお問い合わせの多い質問事項について、木耐協「技術向上委員会」の見解も交えてご紹介します。

今月のテーマ

## 基礎仕様の種類が複数ある場合の考え方

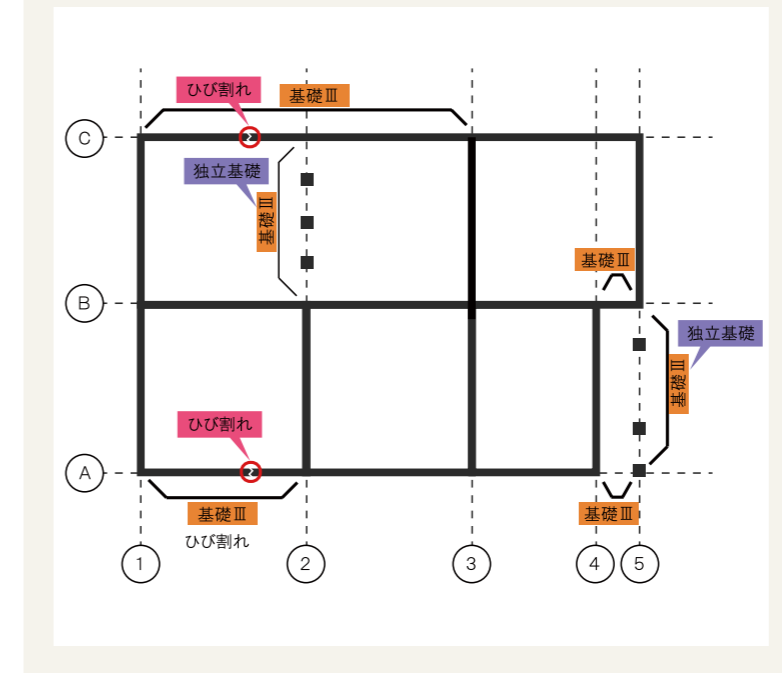
今月のポイント

基礎仕様が複数種ある場合は各壁の直下の基礎仕様を確認  
ひび割れが生じている場合は基礎の構面間を同一仕様とする

**Q** 基礎仕様の種類が複数ある建物の場合、基礎仕様をどのように考えたらよいですか。

**A** 建物内に複数の基礎仕様が混在する場合は、壁の接合部低減係数を各壁の直下の基礎仕様に応じて決定することになります。また、基礎にひび割れが生じている場合には、図に示すようにひび割れが生じている基礎の構面間（直交方向・布基礎の間隔幅）を同一の基礎仕様として診断する方法が考えられます。ひび割れを有する無筋コンクリート布基礎の場合でも、ひび割れ補修後に鉄筋コンクリート造の抱き合わせ補強を行うことで改修補強後の診断において基礎仕様のランクを上げることができます。詳しくは前号2024年8月号の技術通信をご覧ください。

図「健全な無筋基礎（基礎仕様Ⅱ）」の住宅で、部分的に基礎仕様Ⅲ（一部ひび割れや独立基礎）



出典：東京都建築士事務所協会「木造耐震改修Q&A」



木耐協技術部 | 駒井隆広

埼玉県生まれ。2級建築士。2012年より木耐協の技術担当。耐震技術認定者講習会や耐震診断・補強設計研修会など組合の研修で講師を務める。

技術的な質問や相談をお送りください

Mail mts@mokutaikyo.com

Tel 048-224-8316 (木耐協事務局)

## 住宅コンサルタント清水大悟が解説！

これから  
どうなる？

# 住宅産業界

▼住宅産業界をとりまく状況は刻一刻と動いています。人々の住まいに関わる住宅産業界として、知っておきたい時代の動きを住宅コンサルタントの清水大悟氏に解説していただきます。

## No.36

# イベントで顧客を見える化

### イベントの再構築

イベント企画では、内容と顧客属性の整合性が重要です。例えば、リフォームイベントは以下のようなかテゴリに分けられます。

- 営繕修繕・設備交換
- バリアフリーリフォーム
- 中古住宅トリノベシオン

■ 空き家活用  
自社の商圏を徹底的に調査し、そのエリアに最適なイベント内容にすることが成功の鍵となります。

### 顧客の見える化

顧客の見える化を進めるためには、まだ表面化していない要求を見

極めることが重要です。例えば、次のような手段により顧客のニーズを掴み、適切な提案が可能となります。

- デジタルマーケティングを活用したプラウザ上のアンケート
- 対面によるヒアリング
- イベント時のアンケート

### 顧客情報の整理とマーケティング

顧客から収集した情報をデータ化し、整理することで、多様な提案につなげることができます。大手ハウスメーカーも顧客データを活用していますが、イベントの細分化は行っていません。現在、ハウスメーカーはブランディングを重視するスタイルが主流のため、顧客のニーズに即したイベントに再構築することで差別化を図り、受注に結びつける絶好の機会です。

## [ポイント]

- イベントの再構築：顧客属性に合わせて細分化
- 顧客の見える化：潜在ニーズを把握する
- 顧客情報の整理と活用：データ化し、差別化した提案で受注につなげる

〒114-0011 東京都北区昭和町1-9-18 ☎03-3810-1565  
清水英雄事務所WEB > <https://au-shimizu.co.jp/>

プロフィール

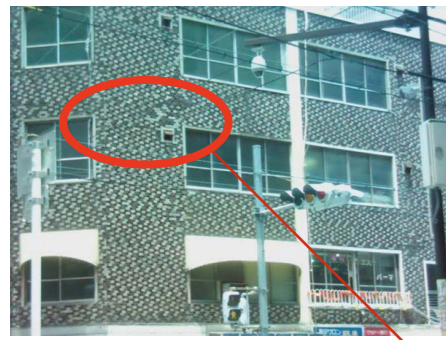


清水 大悟

事業・経営コンサルティング  
清水英雄事務所株式会社  
代表取締役社長

Twitter、Instagramなど  
SNSで情報発信中





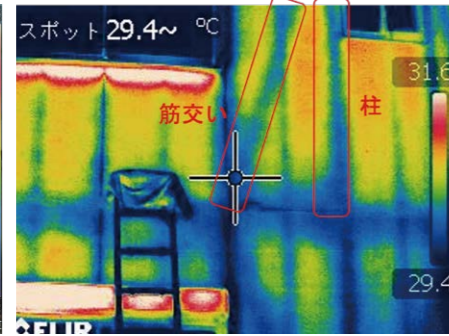
【画像1】外壁劣化の浮き



浮き



【画像2】壁面内の水分浸入箇所



【画像3】筋かい等の確認

**赤外線サーモグラフィで温度差を見える化**

「無人航空機（ドローン）による赤外線調査」が、法制度の条文に記載されたことや、手頃な価格帯のドローン搭載サーモグラフィが普及したことで、赤外線診断の認知度・需要は拡大傾向です。

サーモグラフィで温度分布を色の濃淡で表示することで、建物の表面温度を可視化し、表面や内部の状態を明らかにします。例えば、外壁が劣化して浮いている場合【画像1】や壁面内に水分が進入している【画像2】と、一定の条件下で壁面表面に生じる温度差を確認できます。また、壁面内部に柱や筋交い胴縁等の有無によって、壁面表面の温度は異なります【画像3】。こうした温度差をサーモグラフィで可視化する

ことで、壁を壊さず中の状況を確認できます。他にも、太陽光パネルや電気機器等が故障している箇所を特定することも可能です。

**非破壊で撮影。説得力ある画像データでお客様に説明**

非破壊で内部の劣化状況等を分かりやすい画像として示すことができ、説得力のある資料として提示することが可能です。しかしながら、サーモグラフィで外壁の劣化や水分の侵入箇所を判別するには、撮影時の環境条件にも左右されるため専門知識や技術が必要で、そうした赤外線建物技術を私共は12年間講習等を通じてお伝えしてきました。

次回から基本的な赤外線診断の方法や機器などについてご説明します。

赤外線診断に関するご相談・お問合せはこちら

一般社団法人  
**TERS** 街と暮らし環境再生機構  
Town and living Environment Reproduction Society

担当 青木、中嶋 ※お問合せの際は「木耐協マンスリーレポートを見た」とお伝えください。

Phone 044-201-7411 | E-mail info@ters.or.jp

<http://www.ters.or.jp>

# 赤外線

## 建物診断講座

### サーモグラフィで建物の状況を可視化

### 第1回

# 赤外線サーモグラフィで建物の何が診断できるのか？

本講座では、赤外線サーモグラフィを活用した建物診断について解説いたします。初回の今回は、サーモグラフィでどのような診断ができるのかご紹介いたします。

### News

今月の事件簿★木耐協24時

## 新築現場がまさかの放火に



※写真はイメージです

施工中の新築戸建て住宅が放火されるといふ衝撃的な事件が発生した。夜中に放火し、消防車が駆けつけて辺り一帯は騒然となった。幸い全焼には至らなかったが、施工途中の住宅の半分ほどが燃えてしまい、施主の怒りは収まらなかった。

家が完成するのを心待ちにしてきた施主は、突然の被害に大きなショックを受け、「放火に遭った縁起の悪い家には住みたくない」と契約が破談する寸前にまで至った。施工業者と施主の間での長い協議の末、なんとか完工し引き渡すことができた。

建設工事保険に加入していたため、被害を受けた資材の再調達費用は保険金が支払われたが、保険適用外の追加工事費用は負担せざるを得なかった。

工事現場を放火から守るには、防犯カメラやライトの設置が必要だ。監視カメラは犯罪の抑止力として機能するだけでなく、万が一の事件発生時には証拠としても役立つ。なお、資材価格の高騰を受けて、金目の資材や工具が豊富に



※写真はイメージです

存在する工事現場は、犯罪者の標的となっている。夜間現場に置いておくことも避けたい。出入口を構造用合板で塞いだとしても、窃盗集団も工具や重機を持っており、合板を破壊され盗難されたケースもある。

施工に落ち度がなくても、事件は起きてしまう。工事保険に入るだけでなく、事件を未然に防ぐ対策を万全にすることが重要なのだ。

### 今月の教訓

▼万が一に備えて保険は必要！  
▼防犯対策に監視カメラ等も検討

## News & Topics

### 国土交通省「この家、住み続けていいのかな？」 木造住宅の地震後の安全チェック方法のパンフレット作成

国土交通省は、大きな地震後に木造住宅の状況を居住者自身でチェックし、そのまま住み続けてよいか、専門家に相談した方がよいかを簡易的に判定できるパンフレットを作成しました。

今後、能登半島地震を含め、大きな地震があった地域の方に周知されるそうです。ぜひチェックしてみましょう。

パンフレット 「～木造住宅の地震後の安全チェック～  
この家、住み続けていいのかな？」

[https://www.mlit.go.jp/report/press/house05\\_hh\\_001016.html](https://www.mlit.go.jp/report/press/house05_hh_001016.html)





映画化もされた  
大人のアドベンチャー活劇

Book

『ナヴァロンの要塞』

今号の理事長オススメはこの一冊！

1957年にイギリスで発表された古い本でありながら、今読んでもワクワクドキドキできます。

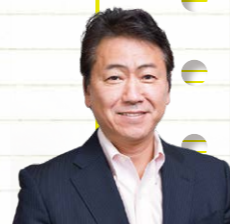
エーゲ海に浮かび、トルコの大島を遥かに望む「ナヴァロン島」。その島には、近くを航行する軍艦を一撃で沈めることが出来る、ドイツ軍最新鋭の巨砲が2門配備されている。島そのものが要塞化されていて、近づくことさえ許されない。一方、近くにあるケロス島には1200人もの連合軍将兵が取り残されているが、4日後にドイツ軍の総攻撃によって全滅が確実な状況である事がわかる。しかしその巨砲がある為に救助の船さえ出す事ができない。そのためイギリス軍上層部が命知らずの5人の勇者を選び、ナヴァロン島に上陸させ、2門の巨砲を爆破し無力化することに挑む物語です。上陸可能地点はただ1箇所、断崖絶壁が

144  
冊目

『ナヴァロンの要塞』

著者/アリスティア・マククリーン  
発行/ハヤカワ文庫  
価格/880円(税別)

そびえる海岸地点のみ。運良く上陸出来ても面前の400フィートの壁を登らなければなりません。主人公は「キース・マロリー中尉」。マロリーと言えば、エベレストに人類として初めて登頂した！かも知れない伝説のイギリス人登山家「ジョージ・マロリー」を彷彿とさせる名前ですが、作者はもちろん意図的でしょう。次から次と艱難辛苦が波のように押し寄せ、それらを素早い行動力によって乗り越えていく様は、まさに大人のアドベンチャー活劇と言えるでしょう。なぜ本を読むのか？と問われれば「余りにも自分が物事を知らないから」と答えます。長年に亘って何がしかの知識なり知恵を得るために読んで来ました。しかし、いつも何かに追いかけてられているような人生を送りながらも年齢を重ねて、今やっと目的が無い時間の過ごし方もあることに気がつきました。大切なのは時間そのものではなく、時間の経過を認識することなのだと感じる今日この頃です。



事務局通信

●編集後記●

学校のプールがニュースになっていました。今は気温上昇に伴って水温が高くなりすぎて、熱中症になるリスクが上がりプールに入れないとのこと。私が小学生の頃(昭和50年代)は、夏でも水温が低くて入れない日もあり、寒くて唇が紫色になっていた事を思い出します。

調べてみると、「消毒槽は無い」「目を洗う蛇口は無い」とのこと。あれは何だったんだ!?とジェネレーションギャップを痛感します。(関)

📅 9月に第3回木耐協オンラインセミナーを開催します

以下の通り、第3回木耐協オンラインセミナーを開催します。1月の能登半島地震で、再度注目が集まる「木造住宅の耐震化」と、「人」ではなく「景色」に注目する新しい「防犯対策」がテーマです。組合員の皆様はもちろん、お客様へのご案内と一緒に視聴&相談会など、ぜひご利用ください。

日時: 9月7日(土)  
10:00~12:00

参加費: 無料

申し込み・詳細



木造住宅の耐震化

鍵屋 一氏  
跡見学園女子大学  
観光コミュニティ学部  
コミュニティデザイン学科教授/  
(一社)防災教育普及協会 理事



家族の安全をどう守るか ~犯罪機会論と景色耐震力~

小宮信夫 氏  
立正大学文学部社会学科  
教授



📅 「ぼうさいこくたい2024in熊本」に木耐協が出展します!

国民の防災意識を高めるためのイベント「ぼうさいこくたい」が10月19日(土)~20日(日)に熊本で行われます。木耐協も審査の結果、出展が決定しました。ぜひお越しください。



発行 ● 国土交通大臣認可法人 日本木造住宅耐震補強事業者協同組合  
発行人 ● 小野秀男 編集 ● 関 励介、伊藤健三、渥美寿子  
所在 ● 東京都千代田区麹町2-2-31 麹町サンライズビル4階 tel 03-6261-2040 fax 03-6261-2041

木耐協メーカー賛助会員様からのご案内

日本最大級の  
リフォームマッチングサービス  
家仲間コム

月額 5,500円(税込)

初期費用  
0円

成約手数料  
0円

月間 3,600,000PV を誇る家仲間コムの強力な集客システムで見込み客を集め、御社の営業エリアと業種にマッチしたお客さまだけを紹介します。スマホ対応なのでいつでもどこでも受注ができます。

見込み客のご紹介

業界最安コスト

無料で賠償責任保険を適用

個人も法人も利用OK



無料登録後、お試し期間(最大30日間)で一部サービスが利用可能。本登録で全てのサービスが制限なしで利用できます。

	無料登録	本登録
お客さま紹介サービス	△※1	○
保険サービス	△※2	○
施工事例	○	○
リフォームプラン	△※3	○
業者一覧に掲載	×	○
広告ホームページ	○	○
アクセスレポート	×	○

※1: お客さま紹介メールを配信(送信はできません)  
※2: 保険申込みは本登録後に有効になります  
※3: 管理画面の閲覧のみ

家仲間コム

https://d.iinakama.com

“発注者と受注者が直接つながる”ことに重点を置いています。

家仲間コムでは、成約手数料を一切取らず、月額料金と広告収益で運営していますので、発注者と受注者が直接繋がることができます。

お申込み  
詳しいサービス内容はコチラ!



https://d.iinakama.com

登録は無料

カンタン 30秒

# 信用度アップ↑ 受注力アップ↑ 住まいのハウズドクター 耐震技術認定者 資格活用術



▶全国で活躍している耐震技術認定者にフォーカスを当てる本コーナー。認定者資格を取得したメリットや耐震を通じたお客様とのエピソードをご紹介します。木耐協ホームページでは認定者の検索やインタビュー記事も公開しています。

第13回

渡部俊省様

株式会社ワタケン  
(秋田県秋田市)



認定者検索



インタビュー



**Q** 認定者資格を取得して  
変わったことはありますか

**A** 耐震技術認定者講習会を通じて、耐震の専門知識が向上しました。また、認定者になることで組合の診断・補強のサポート・アドバイスを受けられるので、お客様に自信をもって耐震の提案ができるようになりました。

**Q** 地震にまつわる思い出を聞かせてください

**A** 阪神・淡路大震災の被災地に入って、惨状を目の当たりにした時「家とはこんなに恐ろしい凶器にもなるのか」と愕然としました。復旧工事に従事させていただいた体験が、耐震性の高い安全・安心な住宅造りに取り組むきっかけとなりました。

**Q** 診断・補強で大変だったこと

**A** 自治体の補助金が利用できるお客様には必ずご案内しています。補助金は申請書類の対応がとても大変です。補助制度はありがたいのですが、より使いやすいものになって欲しいです。

**Q** 耐震化への意気込みを聞かせてください

**A** 築年数が経過し、高齢の方が住む住宅ほど耐震補強の必要性は高まりますが、補助金を充てても一定の持ち出しがあるため、年金暮らしの高齢者は金銭的な理由で工事をしません。耐震診断だけでは何も進まない現状を打破していくために、こちらから進んで提案したいと思います。



▲基礎コンクリート強度の確認



▲屋根裏調査



木耐協マンスリーレポート  
2024年9月vol.1309

発行：国土交通大臣認可法人日本木造住宅耐震補強事業者協同組合  
発行人：小野秀男 編集：関原介、伊藤健三、瀧美寿子

東京都千代田区錦町2-2-31 錦町サンライズビル4階  
Tel: 03-6261-2040 Fax: 03-6261-2041